

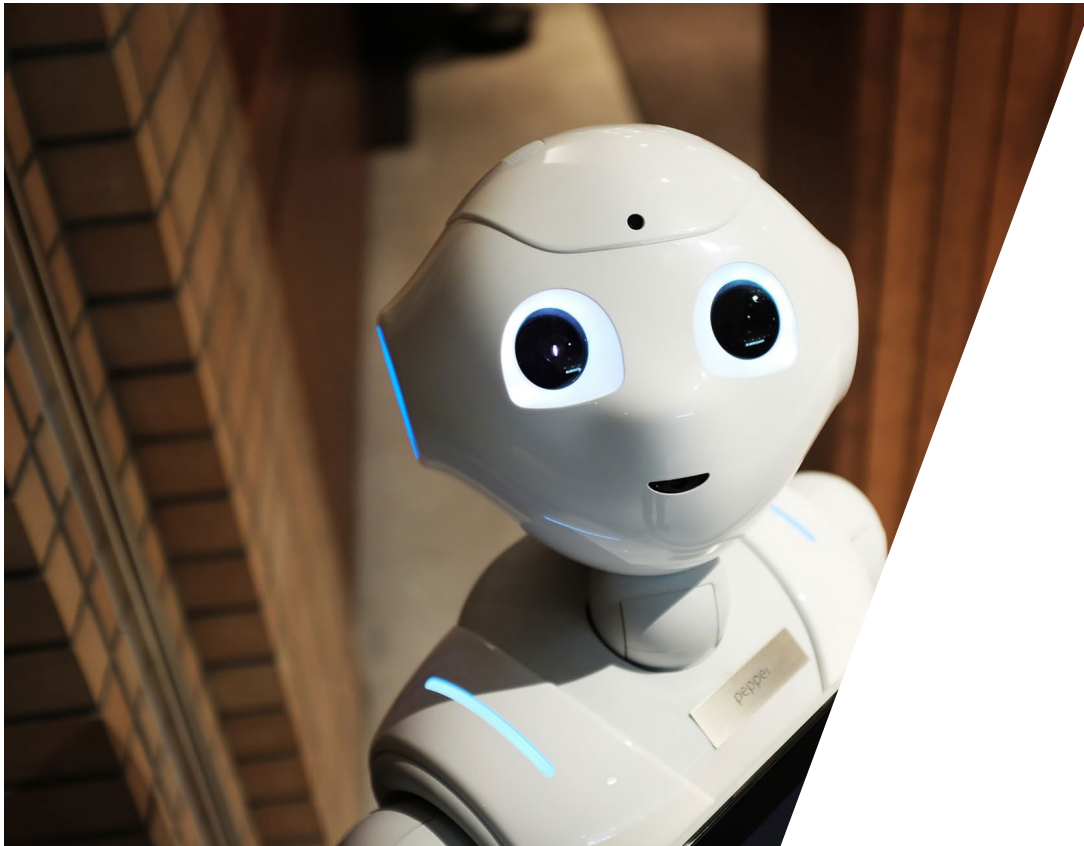


# Ratecard Direct TV

Mai 2025



# Das Modell Direct TV



Neben dem bisherigen Spot by Spot Modell, bietet die Ad Alliance auch TV-Kampagnen im Kontaktmodell an.

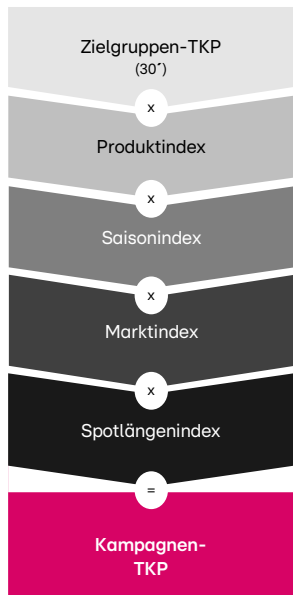
Bei diesem Modell übernimmt die Ad Alliance für Sie die Kampagnenplanung und Umsetzung. Dadurch wird in vordefinierten Zielgruppensegmenten ein Brutto TKP auf Monatsbasis garantiert.

Bei monatsübergreifenden Kampagnen wird mit einem Misch-TKP kalkuliert.

Ab der Buchung erfolgt die Kampagnenabwicklung komplett aus einer Hand. Noch nie war TV einfacher.

# Preisgestaltung und Rahmenbedingungen

Die Preisgestaltung von Direct TV ist dynamisch  
... und hängt von folgenden Faktoren ab:



- **Zielgruppe**
- **Zeitschienen und Sender**
- **Jahreszeit**
- **Nachfrage im Kampagnenzeitraum**
- **Spotlänge**
- **All diese Faktoren bilden den Kampagnen-TKP**

Rahmenbedingungen

- Angebotsstellung basiert auf Zielgruppen-TKPs (brutto)
- Bei monatsübergreifenden Kampagnen wird ein Misch-TKP gebildet
- Buchung eines Kontaktvolumens in einer Zielgruppe
- Ad Alliance übernimmt eigenständig die Kampagnenplanung, -platzierung und -optimierung
- Nach Kampagnenende erhält der Auftraggeber ein Abschluss-Reporting mit Nachweis über die erreichten KPIs





# Zielgruppen-TKP – Welche Zielgruppen können gebucht werden?

Sie können wählen zwischen vier soziodemografischen Zielgruppen-Clustern:

## Erwachsene

E 14-49  
E 14-59  
E 20-59  
E 30-59  
E 40+

## Männer

M 14-49  
M14-59  
M 20-59  
M 30-59  
M 40+

## Frauen

F 14-49  
F 14-59  
F 20-59  
F 30-59  
F 40+

## HHF

HHF 14-49  
HHF 14-59  
HHF 20-59  
HHF 30-59  
HHF 40+

## Gesamt

Z3+

## Produktindex

Sie haben die Wahl zwischen vier Preis-Paketen je nach Anteil von RTL und VOX, Primetime und Timeslots.

	Basic	Basic+	Select	Select+
RTL VOX	✗	✓	✓ mind. 60%	✓ mind. 70%
RTL VOX Primetime	✗	✗	✓ mind. 15%	✓ mind. 20%
UP NITRO, ntv SUPER	✓	✓	✓	✓
Timeslot	03-03 Uhr	03-03 Uhr	06-01 Uhr	06-01 Uhr

Belegung der Nacht (01-06 Uhr) zu max. 5% des Kontaktvolumens. Keine Ausspielung bis Mitte 2025.



# Saison- & Marktindex / Spotlängen Index

## Saisonindex

- Preissaisonalität an das Spot by Spot-Modell angelehnt
- Berücksichtigt Nachfrage- & Reichweitenentwicklung
- Wird zu Beginn des Jahres einmalig definiert
- Misch-TKP bei saisonübergreifenden Kampagnen

## Marktindex

- Übersteuert Saisonindizes in Abhängigkeit von kurzfristiger Verfügbarkeit und Nachfrage
- Monatliche Justierung für den jeweils übernächsten Monat
- Festlegung und Veröffentlichung zum Ende des jeweiligen Vormonats
- Der Index ist auf 70-120 limitiert

	Jahresanfang	Frühjahr	Sommer	PreSeason	InSeason	YearEnd
Zeitraum	01.01.-28./29.02.	01.03.-31.05.	01.06.-31.08.	01.09.-31.10.	01.11.-24.12.	25.-31.12.
Saisonindex	80	100	80	120	140	80
Marktindex	70-120					

## Die Mechanik der disproportionalen Preise bleibt bei Direct TV erhalten

### Spotpreisberechnung

Die Preise für klassische Werbespots mit einer Länge von **über 29 Sekunden** gestalten sich proportional zum Preis für 30 Sekunden (30-Sekunden-Preise siehe Preistabellen).

Für klassische Werbespots mit einer Länge von 20-29 Sekunden wird ein Aufschlag von 5 Prozent berechnet. Bis 19 Sekunden wird ein Aufschlag von 20 Prozent erhoben.

### Preisberechnung

$$\frac{\text{30-Sekunden-Preis}}{30} \times \text{tatsächliche Spotlänge}$$

20-29 Sekunden (+5%)

x 1,05

< 20 Sekunden (+20%)

x 1,2





# Ratecard Direct TV– Mai 2025

<b>E</b>	E 14-49	E 14-59	E 20-59	E 30-59	E 40+
Basic	80,00	39,00	40,00	44,00	23,00
Basic+	95,00	47,00	48,00	52,00	28,00
Select	106,00	52,00	53,00	58,00	31,00
Select+	117,00	57,00	58,00	64,00	34,00

<b>F</b>	F 14-49	F 14-59	F 20-59	F 30-59	F 40+
Basic	134,00	64,00	65,00	71,00	36,00
Basic+	161,00	77,00	78,00	86,00	43,00
Select	179,00	85,00	87,00	95,00	48,00
Select+	197,00	94,00	96,00	105,00	53,00

<b>M</b>	M 14-49	M 14-59	M 20-59	M 30-59	M 40+
Basic	194,00	103,00	105,00	114,00	62,00
Basic+	233,00	123,00	126,00	137,00	75,00
Select	259,00	137,00	140,00	152,00	83,00
Select+	285,00	151,00	154,00	167,00	91,00

<b>HHF</b>	HHF 14-49	HHF 14-59	HHF 20-59	HHF 30-59	HHF 40+
Basic	117,00	55,00	55,00	59,00	31,00
Basic+	140,00	66,00	66,00	70,00	37,00
Select	156,00	73,00	73,00	78,00	41,00
Select+	172,00	80,00	80,00	86,00	45,00

<b>Z</b>	Z 3+
Basic	20,00
Basic+	23,00
Select	26,00
Select+	29,00

Marktindex  
Mai  
100

Brutto-TKP je ZG in Euro, Spotlänge 30", bei abweichenden Spotlängen ist Disproportionalität zu beachten  
Preise umfassen Paket-, Saison- und Marktindex.



# OTC-Pflichthinweis

Für die Ausstrahlung des Pflichthinweises bei Werbung für Pharmaprodukte im Sinne des § 4 Abs. 3 HWG werden bis zu einer Länge von 5 Sekunden nur 2 Sekunden berechnet, sofern dieser dem von OWM bzw. BAH empfohlenen Standard (grauer Hintergrund, weißer Text, Wahrung der Neutralität im Sinne von keinerlei werbenden Äußerungen) entspricht. Die Gesamtlänge des Spots (Spotlänge plus Pflichthinweis) bildet die Grundlage für die Preisberechnung.