



Styleguide | ntv Sonderwerbformen | ntv Special Ads

Stand: 01.03.2023

STANDARD | HD

- ntv arbeitet in HD 1080i25 – Die Vollbildauflösung beträgt 1920 x 1080 quadratischen Pixel.
- Ad Alliance produziert für ntv Vollbild-Sonderwerbformen in HD, als MXF-Container (XDCAM HD 422) und OP1a. Der Ton wird in 24 Bit mit mind. 2 diskreten Tonspuren und in einer einheitlichen Lautstärke gemäß EBU R128 produziert.
- Ntv Teilbildsonderwerbformen wie Cut In (vertikal & horizontal), Sponsor Cut In, Framesplits und Newscountdown vertikal werden ausschließlich über Ad Alliance *Video-Producing & TV AdSpecials* produziert.
- Der Action Safe beträgt 7% horizontal und vertikal.
- Alle technischen Spezifikationen sind Online ersichtlich: [Spezifikationen zur Spotanlieferung](#)

Übersicht Sonderwerbformen

- 03 **Allgemeine Bildaufteilung**
- 04 **Pre-Split oder Newscountdown im „Vollbild“**
- 05 **Pre-Split, Newscountdown oder Newssplit im „Cache“**
- 06 **Pre-Split kundenindividuell im „Cache“**
- 07 **Newscountdown mit Studiototale im „Cache“**
- 08 **Newscountdown kundenindividuell mit Studiototale im „Cache“**
- 09 **Contentsplit im „Cache“**
- 10 **Cut In horizontal** (ehemals Crawl XL)
- 11 **Cut In vertikal**
- 12 **Framesplit oder Framesplit XXL**
- 13 **Newscountdown vertikal**
- 14 **Sponsoring**
- 15 **Sponsor Cut In** (ehemals Ankündigungscrawl)
- 16 **Promostory**
- 17 **Ansprechpartner**



Allgemeine Bildaufteilung ntv

- Bitte orientieren Sie sich an der allgemeinen Bildaufteilung von ntv (siehe Grafik rechts). Bei bestimmten Sonderwerbformen existieren zusätzlich spezifizierte Bildaufteilungen.
- Bei Anlieferung von Werbemitteln wie Pre-Splits ist zu beachten:
 - Die ntv Senderkennung (Logo/Uhrzeit & Nachrichten-Ticker) wird im unteren Bildbereich eingeblendet. Daraus resultierend können werbliche Bildbestandteile von der ntv Senderkennung überdeckt werden.
 - Die HD- und werbliche Kennzeichnung erfolgen im oberen Bildbereich. Daraus resultierend können werbliche Bildbestandteile überdeckt werden.
 - Das Werbemittel ist im Vollbild zu produzieren.
 - Beachten Sie bitte den Action-Safe von 7% horizontal/vertikal.
 - Es darf keine Interaktion zwischen werblichen Inhalten und den ntv Bildbestandteilen erfolgen.

Werbliche Kennzeichnung

- Die Hinweise zur werblichen Kennzeichnung stehen jeweils gesondert auf den nachfolgenden Seiten der jeweiligen Werbform.
- Die Kennzeichnung für Dauerwerbesendungen gilt für Sendungen ab einer Länge von über 89 Sekunden (siehe [Promostory S.16](#)).



Pre-Split oder Newscountdown im „Vollbild“

Informationen

- Der Pre-Split oder Newscountdown im Vollbild, wird im unteren Bildbereich von der Senderkennung (Logo/Uhrzeit & Nachrichten-Ticker) und im oberen Bildbereich von der HD- und der Werbekennzeichnung überdeckt wird.

Materialanlieferung

- Bei Anlieferung ist das Werbemittel im Vollbild zu produzieren.
- Es gelten die aktuellen Spezifikationen für Spotanlieferung der [AdAlliance](#).
- Die werbliche Kennzeichnung erfolgt durch ntv (siehe Abbildung).

Timing & Umsetzung

- Bei Anlieferung des sendefähigen Pre-Splits, 10 Arbeitstage Vorlauf nach vorheriger Abstimmung.
- Für eine individuelle Umsetzung (Konzeption und Produktion) durch Ad Alliance *Video-Producing & TV AdSpecials*, stehen wir gern zu Ihrer Verfügung.

Produktionskosten

- Kostenpauschale für Programmierung und Integration von 500€ (exkl. MwSt.) bei sendefähiger Anlieferung.
- Bei nicht konformer Anlieferung (siehe [AdAlliance](#)) können Zusatzkosten entstehen.
- Bei einer Produktion durch Ad Alliance *Video-Producing & TV AdSpecials* werden die Produktionskosten individuell abgestimmt.

Exemplarisches Beispiel / nicht als Produktions-Bildaufteilung zu verwenden



Pre-Split, Newscountdown oder Newssplit im „Cache“

Informationen

- Der Pre-Split, Newscountdown oder Newssplit beinhalten einen skalierten Spot in einem separaten Fenster (Cache).
- Die Nutzung eines klassischen Spots im Cache ist möglich.
- Im unteren Bildbereich wird die Senderkennung (Logo/Uhrzeit & Nachrichtenticker) dargestellt.
- Die werbliche Kennzeichnung erfolgt automatisiert durch ntv (siehe Abbildung).

Materialanlieferung

- Bei Anlieferung ist das Werbemittel im Vollbild zu produzieren.
- Es gelten die aktuellen Spezifikationen für Spotanlieferung der AdAlliance.

Timing & Umsetzung

- Bei Anlieferung des sendefähigen Spots, 10 Arbeitstage Vorlauf.
- Für eine individuelle Umsetzung (Konzeption und Produktion) durch Ad Alliance *Video-Producing & TV AdSpecials*, stehen wir gern zu Ihrer Verfügung.

Produktionskosten

- Keine weiteren Produktionskosten bei sendefähiger Anlieferung, da automatisierte Integration.
- Bei nicht konformer Anlieferung (siehe AdAlliance Spezifikationen) können Zusatzkosten entstehen.
- Bei einer Produktion durch Ad Alliance *Video-Producing & TV AdSpecials* werden die Produktionskosten individuell abgestimmt.

Newscountdown

Exemplarisches Beispiel / nicht als Produktions-Bildaufteilung zu verwenden



Pre-Split kundenindividuell im „Cache“

Informationen

- Der Pre-Split beinhaltet einen skalierten Spot in einem separaten Fenster (Cache).
- Die Nutzung eines klassischen Spots im Cache ist möglich.
- Der Spot-Hintergrund wird im individuellen Kundendesign gestaltet.
- Im unteren Bildbereich wird die Senderkennung (Logo/Uhrzeit & Nachrichtenticker) dargestellt.
- Die werbliche Kennzeichnung erfolgt automatisiert durch ntv (siehe Abbildung).
- Die Einbindung von aktuellen Daten und Countdown-Mechaniken durch ntv ist möglich.

Materialanlieferung

- Bei Anlieferung ist das Werbemittel im Vollbild zu produzieren.
- Es gelten die aktuellen Spezifikationen für Spotanlieferung der AdAlliance.

Timing & Umsetzung

- Bei Anlieferung des sendefähigen Pre-Splits, 10 Arbeitstage Vorlauf nach vorheriger Abstimmung.
- Für eine individuelle Umsetzung (Konzeption und Produktion) durch Ad Alliance *Video-Producing & TV AdSpecials*, stehen wir gern zu Ihrer Verfügung.
- Bei einer Umsetzung durch Ad Alliance *Video-Producing & TV AdSpecials* ist ein Produktionsvorlauf (ohne Dreharbeiten; ohne 3D Produktion) von i.d.R. 3 Wochen ab Storyboard/Briefing-Freigabe vorgesehen.

Produktionskosten

- Kostenpauschale für Programmierung und Integration von 500€ (exkl. MwSt.) bei sendefähiger Anlieferung.
- Bei nicht konformer Anlieferung (siehe AdAlliance Spezifikationen) können Zusatzkosten entstehen.
- Bei einer Produktion durch Ad Alliance *Video-Producing & TV AdSpecials* werden die Produktionskosten individuell abgestimmt.

Exemplarisches Beispiel / nicht als Produktions-Bildaufteilung zu verwenden



Newscountdown mit Studiototale im „Cache“

Informationen

- Der Newscountdown beinhaltet einen skalierten Spot in einem separaten Fenster (Cache).
- Die Nutzung eines klassischen Spots im Cache ist möglich.
- Im Bildbereich wird die Senderkennung (Logo/Uhrzeit & Nachrichten-Ticker) unten sowie das Live-Studiobild oben rechts dargestellt.
- Die werbliche Kennzeichnung erfolgt automatisiert durch ntv (siehe Abbildung).

Materialanlieferung

- Bei Anlieferung ist das Werbemittel im Vollbild zu produzieren.
- Es gelten die aktuellen Spezifikationen für Spotanlieferung der [AdAlliance](#).

Timing & Umsetzung

- Bei Anlieferung des sendefähigen Spots, 10 Arbeitstage Vorlauf.
- Für eine individuelle Umsetzung (Konzeption und Produktion) durch Ad Alliance *Video-Producing & TV AdSpecials*, stehen wir gern zu Ihrer Verfügung.

Produktionskosten

- Keine weiteren Produktionskosten bei sendefähiger Anlieferung, da automatisierte Integration.
- Bei nicht konformer Anlieferung (siehe [AdAlliance](#)) können Zusatzkosten entstehen.
- Bei einer Produktion durch Ad Alliance *Video-Producing & TV AdSpecials* werden die Produktionskosten individuell abgestimmt.

Exemplarisches Beispiel / nicht als Produktions-Bildaufteilung zu verwenden



Newscountdown kundenindividuell mit Studiototale im „Cache“

Informationen

- Der Newscountdown kundenindividuell beinhaltet einen skalierten Spot in einem separaten Fenster (Cache).
- Die Nutzung eines klassischen Spots im Cache ist möglich.
- Der Spot-Hintergrund wird im individuellen Kundendesign gestaltet.
- Im Bildbereich wird die Senderkennung (Logo/Uhrzeit & Nachrichten-Ticker) unten sowie das Live-Studiobild oben rechts dargestellt.
- Die Einbindung von aktuellen Daten und Countdown-Mechaniken durch ntv ist möglich.
- Eine individuelle Rücksprache mit Ad Alliance *Video-Producing & TV AdSpecials* ist grundsätzlich notwendig.
- Die werbliche Kennzeichnung erfolgt automatisiert durch ntv (siehe Abbildung).

Materialanlieferung

- Bei Anlieferung ist das Werbemittel im Vollbild zu produzieren.
- Es gelten die aktuellen Spezifikationen für Spotanlieferung der AdAlliance.

Timing & Umsetzung

- Bei Anlieferung des sendefähigen Newscountdown, 10 Arbeitstage Vorlauf nach vorheriger Abstimmung.
- Für eine individuelle Umsetzung (Konzeption und Produktion) durch Ad Alliance *Video-Producing & TV AdSpecials*, stehen wir gern zu Ihrer Verfügung.
- Bei einer Umsetzung durch Ad Alliance *Video-Producing & TV AdSpecials* ist ein Produktionsvorlauf (ohne Dreharbeiten; ohne 3D Produktion) von i.d.R. 3 Wochen ab Storyboard/Briefing-Freigabe vorgesehen.

Produktionskosten

- Kostenpauschale für Programmierung und Integration von 500€ (exkl. MwSt.) bei sendefähiger Anlieferung.
- Bei nicht konformer Anlieferung (siehe AdAlliance Spezifikationen) können Zusatzkosten entstehen.
- Bei einer Produktion durch Ad Alliance *Video-Producing & TV AdSpecials* werden die Produktionskosten individuell abgestimmt.

Exemplarisches Beispiel / nicht als Produktions-Bildaufteilung zu verwenden



Contentsplit im „Cache“

Informationen

- Der Contentsplit beinhaltet einen skalierten Spot in einem separaten Fenster (Cache).
- Die Nutzung eines klassischen Spots im Cache ist möglich.
- Neben dem Spot werden aktuelle Daten (Wetter, Börsenkurse, Indizes, etc.) durch ntv eingebunden.
- Im unteren Bildbereich wird die Senderkennung (Logo/Uhrzeit & Nachrichten-Ticker) dargestellt.
- Eine individuelle Rücksprache mit Ad Alliance *Video-Producing & TV AdSpecials* ist grundsätzlich notwendig.
- Die werbliche Kennzeichnung erfolgt automatisiert durch ntv (siehe Abbildung).

Materialanlieferung

- Bei Anlieferung ist das Werbemittel im Vollbild zu produzieren.
- Es gelten die aktuellen Spezifikationen für Spotanlieferung der AdAlliance.

Timing & Umsetzung

- Bei Anlieferung des sendefähigen Spots, 10 Arbeitstage Vorlauf nach vorheriger Abstimmung.
- Für eine individuelle Umsetzung (Konzeption und Produktion) durch Ad Alliance *Video-Producing & TV AdSpecials*, stehen wir gern zu Ihrer Verfügung.
- Bei einer Umsetzung durch Ad Alliance *Video-Producing & TV AdSpecials* ist ein Produktionsvorlauf (ohne Dreharbeiten; ohne 3D Produktion) von i.d.R. 3 Wochen ab Storyboard/Briefing-Freigabe vorgesehen.

Produktionskosten

- Keine weiteren Produktionskosten bei sendefähiger Anlieferung, da automatisierte Integration.
- Bei nicht konformer Anlieferung (siehe AdAlliance Spezifikationen) können Zusatzkosten entstehen.
- Bei einer Produktion durch Ad Alliance *Video-Producing & TV AdSpecials* werden die Produktionskosten individuell abgestimmt.

Exemplarisches Beispiel / nicht als Produktions-Bildaufteilung zu verwenden

The screenshot shows a TV broadcast interface. On the left, there is a weather forecast for three cities: Köln, München, and Stuttgart. The forecast includes maximum and minimum temperatures and weather icons. On the right, there is a promotional advertisement for Cadiz, featuring a night scene with fireworks and the text 'Cádiz Wo die Sonne lebt' and 'www.cadizturismo.com'. At the bottom, there is a news ticker showing stock market data for MDAX, WIEN, and ZÜRICH, along with the ntv logo and the time 11:53.

City	MAX	MIN	Weather
KÖLN	20 °C	13 °C	Cloudy with sun
MÜNCHEN	14 °C	12 °C	Cloudy with rain
STUTTGART	16 °C	12 °C	Cloudy with sun

MDAX +0,8% | WIEN 3.255 +0,7% | ZÜRICH 8.928 0,0% | ntv 11:53

Cut In horizontal (ehemals Crawl XL)

Informationen

- Der Cut In horizontal ist eine Teilbild-Sonderwerbeform, welcher den unteren Bildausschnitt sowie die Fläche des Nachrichten-Tickers als Werbefläche nutzt [kein Audio].
- Aus technischen Gründen wird der Cut In horizontal ausschließlich über Ad Alliance Video-Producing & TV AdSpecials produziert.
- Die Einbindung von aktuellen Live-Daten und Countdown-Mechaniken durch ntv ist möglich [Bspw. Wetterdaten, Wettericons, Indizes, Aktienkurse, Rohstoffe und vieles mehr].
- Die Einbindung von kundenindividuellen „Live“-Daten ist möglich. Bitte nehmen Sie Kontakt mit Ad Alliance *Video-Producing & TV AdSpecials* auf.

Materialanlieferung

- Bewegtbild und je nach Bedarf Grafiken und Logos in Einzelementen für die Produktion in Form von skalierbaren Vektor-Grafiken (EPS, AI), unkomprimiertes Videoformat (AVI/QT), Typografie (TTF), Corporate Design Guide – oder nach individueller Absprache.

Timing & Umsetzung

- Nehmen Sie bitte Kontakt mit Ad Alliance *Video-Producing & TV AdSpecials* auf.
- Der Produktionsvorlauf beträgt i.d.R. 2 Wochen ab Storyboard/Briefing-Freigabe.

Produktionskosten

- Die Produktionskosten werden individuell abgestimmt.

Exemplarisches Beispiel / nicht als Produktions-Bildaufteilung zu verwenden



Cut In vertikal

Informationen

- Der Cut In vertikal ist eine vertikale Werbefläche, welche im laufenden Programm in der linken Bildhälfte eingeblendet wird [kein Audio].
- Aus technischen Gründen wird der Cut In ausschließlich über Ad Alliance *Video-Producing & TV AdSpecials* produziert.
- Im unteren Bildbereich wird die Senderkennung (Logo/Uhrzeit & Nachrichtenticker) dargestellt.
- Die werbliche Kennzeichnung erfolgt automatisiert durch ntv (siehe Abbildung).
- Die Einbindung von aktuellen Daten und Countdown-Mechaniken durch ntv ist möglich [Bspw. Wetterdaten, Wettericons, Indizes, Aktienkurse, Rohstoffe und vieles mehr].
- Die Einbindung von kundenindividuellen „Live“-Daten ist möglich. Bitte nehmen Sie Kontakt mit Ad Alliance *Video-Producing & TV AdSpecials* auf.
- Platzierungen auch auf Trailern (Sport- oder Wirtschaft), sowie dem Wetterformat „Rund um die Welt“ möglich. Bitte beachten Sie, dass bei diesen Formaten die Cut In Maße abweichen!

Materialanlieferung

- Bewegtbild und je nach Bedarf Grafiken und Logos in Einzelementen für die Produktion in Form von skalierbaren Vektor-Grafiken (EPS, AI), unkomprimiertes Videoformat (AVI/QT), Typografie (TTF), Corporate Design Guide – oder nach individueller Absprache.

Timing & Umsetzung

- Nehmen Sie bitte Kontakt mit Ad Alliance *Video-Producing & TV AdSpecials* auf.
- Der Produktionsvorlauf beträgt i.d.R. 2 Wochen ab Storyboard/Briefing-Freigabe.

Produktionskosten

- Die Produktionskosten werden individuell abgestimmt

Exemplarisches Beispiel / nicht als Produktions-Bildaufteilung zu verwenden



Framesplit oder Framesplit XXL

Informationen

- Der Framesplit skaliert das laufende ntv Programm und schafft Platz für Ihre Werbebotschaft [kein Audio].
- Aus technischen Gründen wird der Framesplit ausschließlich über Ad Alliance *Video-Producing & TV AdSpecials* produziert.
- Die Ausstrahlung erfolgt mit Senderkennung (Logo/Uhrzeit) und werblicher Kennzeichnung.
- Die Einbindung von aktuellen Daten und Countdown-Mechaniken durch ntv ist möglich [Bspw. Wetterdaten, Wettericons, Indizes, Aktienkurse, Rohstoffe und vieles mehr].
- Die Einbindung von kundenindividuellen „Live“-Daten ist möglich. Bitte nehmen Sie Kontakt mit Ad Alliance *Video-Producing & TV AdSpecials* auf.

Materialanlieferung

- Bewegtbild und je nach Bedarf Grafiken und Logos in Einzelementen für die Produktion in Form von skalierbaren Vektor-Grafiken (EPS, AI), unkomprimiertes Videoformat (AVI/QT), Typografie (TTF), Corporate Design Guide – oder nach individueller Absprache.
- Timing & Umsetzung
- Nehmen Sie bitte Kontakt mit Ad Alliance *Video-Producing & TV AdSpecials* auf.
- Der Produktionsvorlauf beträgt i.d.R. 2 Wochen ab Storyboard/Briefing-Freigabe.

Produktionskosten

- Die Produktionskosten werden individuell abgestimmt.

Exemplarisches Beispiel / nicht als Produktions-Bildaufteilung zu verwenden



TV-Sponsoring auf ntv

Informationen

- Das Sponsoring bietet die Möglichkeit von Sponsorhinweisen zu Beginn der Sendung (Opener), an Unterbrecherinseln (Reminder) und am Ende der Sendung (Closer) sowie Ankündigungs-Trailer.
- Der Sponsoringtrailer wird im Vollbild gesendet.
- Keine werbliche Kennzeichnung notwendig.

Materialanlieferung

- Bei Anlieferung ist das Werbemittel im Vollbild zu produzieren.
- Es gelten die aktuellen Spezifikationen für Spotanlieferung der AdAlliance.

Timing & Umsetzung

- Bei Anlieferung des sendefähigen Sponsorings, 10 Arbeitstage Vorlauf.
- Für eine individuelle Umsetzung (Konzeption und Produktion) durch Ad Alliance, stehen wir gern zu Ihrer Verfügung.
- Bei einer Umsetzung durch Ad Alliance *Video-Producing & TV AdSpecials* ist ein Produktionsvorlauf (ohne Dreharbeiten; ohne 3D Produktion) von i.d.R. 3-4 Wochen ab Storyboard/Briefing-Freigabe.

Produktionskosten

- Keine weiteren Produktionskosten bei sendefähiger Anlieferung, da automatisierte Integration.
- Bei nicht konformer Anlieferung (siehe AdAlliance Spezifikationen) können Zusatzkosten entstehen.
- Bei einer Produktion durch Ad Alliance werden die Produktionskosten individuell abgestimmt.

Exemplarisches Beispiel / nicht als Produktions-Bildaufteilung zu verwenden



Newscountdown vertikal

Informationen

- Der Newscountdown vertikal ist eine vertikale Werbefläche, analog dem Cut In vertikal, welche sich vor den Nachrichten über die Live-Studiototale blendet.
- Aus technischen Gründen wird der Newscountdown vertikal ausschließlich über *Ad Alliance Video-Producing & TV AdSpecials* produziert.
- Die Werbeform wird durch das ntv Nachrichten-Sound-CI musikalisch begleitet.
- Im unteren Bildbereich wird die Senderkennung (Logo/Uhrzeit & Nachrichten-Ticker) dargestellt.
- Die Einbindung von aktuellen Daten und Countdown-Mechaniken durch ntv ist möglich [Bspw. Wetterdaten, Wettericons, Indizes, Aktienkurse, Rohstoffe und vieles mehr].
- Die werbliche Kennzeichnung erfolgt automatisiert durch ntv (siehe Abbildung).

Materialanlieferung

- Bewegtbild und je nach Bedarf Grafiken und Logos in Einzelementen für die Produktion in Form von skalierbaren Vektor-Grafiken (EPS, AI), unkomprimiertes Videoformat (AVI/QT), Typografie (TTF), Corporate Design Guide – oder nach individueller Absprache.

Timing & Umsetzung

- Nehmen Sie bitte Kontakt mit *Ad Alliance Video-Producing & TV AdSpecials* auf.
- Der Produktionsvorlauf beträgt i.d.R. 2 Wochen ab Storyboard/Briefing-Freigabe.

Produktionskosten

- Die Produktionskosten werden individuell abgestimmt

Exemplarisches Beispiel / nicht als Produktions-Bildaufteilung zu verwenden



Sponsor Cut In (ehemals Ankündigungscrawl)

Informationen

- Der Sponsor Cut In ist ein Sponsoringelement, welches die obere Fläche des Nachrichten-Tickers für die redaktionelle Ankündigung und Sponsor-Präsentation nutzt [kein Audio]
- Aus technischen Gründen wird der Sponsor Cut In ausschließlich über Ad Alliance *Video-Producing & TV AdSpecials* produziert.
- Integrationszeit über 8 Sekunden (üblicherweise 2x 4s) im Anschluss an den redaktionellen Formathinweis.
- Bestandteile können sein: Textelemente in ntv Typografie, Kundenlogo, Hintergrundfarbe.
- Die Ausstrahlung erfolgt mit Senderkennung (Logo/Uhrzeit & Nachrichten-Ticker).

Materialanlieferung

- Zulieferung von Einzelementen für die Produktion in Form von skalierbaren Vektor-Grafiken (EPS, AI).

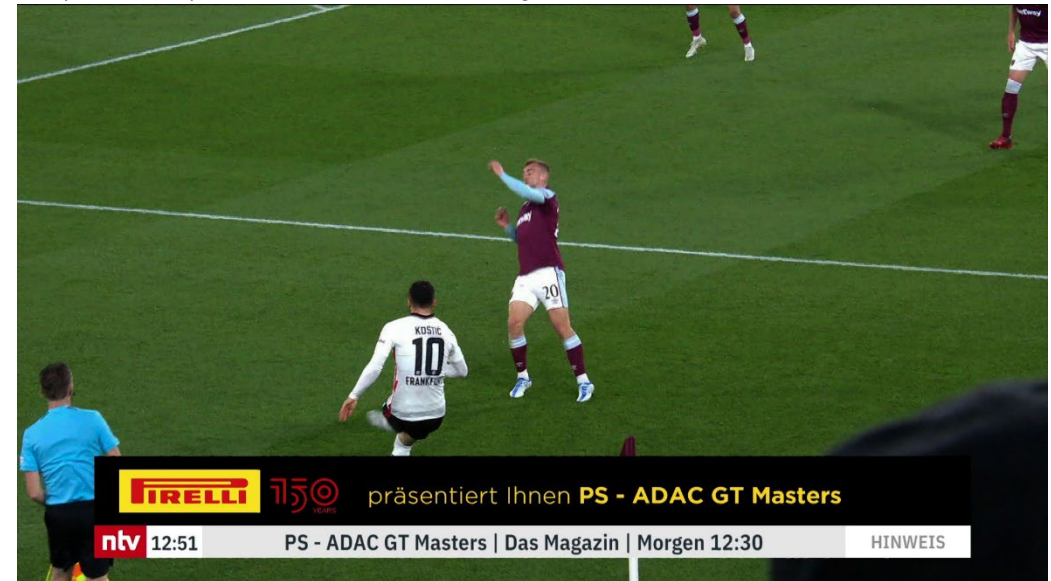
Timing & Umsetzung

- Nehmen Sie bitte Kontakt mit Ad Alliance *Video-Producing & TV AdSpecials* auf.
- Der Produktionsvorlauf beträgt i.d.R. 2 Wochen ab Storyboard/Briefing-Freigabe.

Produktionskosten

- Kostenpauschale für Programmierung und Integration von 500€ (exkl. MwSt.).

Exemplarisches Beispiel / nicht als Produktions-Bildaufteilung zu verwenden



Promostory

Informationen

- Die Promostory als Werbeform bietet Ihnen viel Raum und Zeit, Ihr Produkt oder Ihre Marke überzeugend zu präsentieren.

Werbliche Kennzeichnung

- Die werbliche Kennzeichnung auf der Werbeform muss durch den Produzenten erfolgen (siehe S.3 Allgemeine Bildaufteilung).
- Die Kennzeichnung „Werbesendung“ oder „Dauerwerbesendung“ muss sich deutlich vom Hintergrund abheben und eine mindestens Schriftgröße von 24pt haben.
- Bei der Positionierung der werblichen Kennzeichnung ist auf den Action-Title Bereich zu achten

Materialanlieferung

- Bei Anlieferung ist das Werbemittel im Vollbild zu produzieren.
- Es gelten die aktuellen Spezifikationen für Spotanlieferung der AdAlliance.

Timing & Umsetzung

- Bei Anlieferung der sendefähigen Promostory, 10 Arbeitstage Vorlauf.
- Für eine individuelle Umsetzung (Konzeption und Produktion) durch Ad Alliance Video-Producing & TV AdSpecials, stehen wir gern zu Ihrer Verfügung.
- Bei einer Umsetzung durch Ad Alliance *Video-Producing & TV AdSpecials* ist ein Produktionsvorlauf von i.d.R. 6- 8 Wochen ab Storyboard/Briefing-Freigabe vorgesehen.

Produktionskosten

- Keine weiteren Produktionskosten bei sendefähiger Anlieferung, da automatisierte Integration.
- Bei nicht konformer Anlieferung (siehe AdAlliance Spezifikationen) können Zusatzkosten entstehen.
- Bei einer Produktion durch Ad Alliance *Video-Producing & TV AdSpecials* werden die Produktionskosten individuell abgestimmt.

Exemplarisches Beispiel / nicht als Produktions-Bildaufteilung zu verwenden



Ansprechpartner

Robert Jende

Video-Producing & TV AdSpecials
Senior Projektmanager & Senior Producer

Tel.: +49 (0) 221 456 - 32130

E-Mail: robert.jende@ad.alliance.de

Ad Alliance GmbH
Picassoplatz 1
50679 Köln